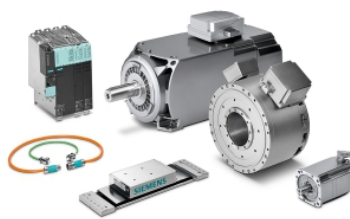


Промышленная автоматизация



Приводная техника



Кабельная продукция



Шкафы



Распределение энергии



Низковольтное оборудование



Автоматизация зданий



Пожарная безопасность



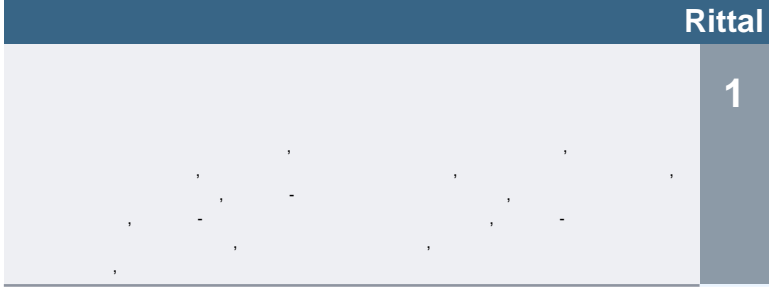
Охранная сигнализация



## ВЫБОРОЧНЫЙ ПРАЙС-ЛИСТ

Краткий каталог лучшей продукции  
мировых производителей

2022



« - »

© « - » 2022



<b>1/1</b>	
1/1	
<b>1/2</b>	
1/2	
<b>1/4</b>	
1/4	
<b>1/7</b>	
1/7	
<b>1/8</b>	
1/8	
1/9	SK
1/10	SK
<b>1/11</b>	
1/11	
1/11	
<b>1/12</b>	-
1/12	
<b>1/13</b>	
1/13	
1/13	SK                      RTT
<b>1/14</b>	-
1/14	
<b>1/15</b>	-
1/15	
<b>1/17</b>	
1/17	
1/18	SK
1/18	SK

<b>1/18</b>	SK
<b>1/19</b>	
1/19	
1/19	
<b>1/20</b>	
1/20	



\*



<b>3201830</b>	SK	800 2000	1	928,86
<b>3201810</b>	SK	600 2000	1	839,54
<b>3201800</b>	SK	600 1800	1	815,43
<b>3201820</b>	SK	800 1800	1	904,75
<b>3201850</b>	SK	1200 2000	1	838,11
<b>3300110</b>	SK	, 1200 1800 ,		1043,26
<b>3307740</b>	SK	RTT, 1500 , 400		2252,21
<b>3300080</b>	SK	, 1200 1800 ,		879,87
<b>3300040</b>	SK	, 600 1800		756,70
<b>3201840</b>	SK	1200 1800	1	839,54
<b>3307700</b>	SK	RTT, 1500 , 230		2065,71
<b>3310700</b>	SK	RTT, 2500 , 230		2442,77
<b>3310740</b>	SK	RTT, 2500 , 400		2569,03



\*



<b>3359510</b>	SK					RTT, 750		1870,14
		, 597	417	380	, 115			
<b>3359600</b>	SK					RTT, 750		2219,04
		, 597	417	380	, 230			
<b>3359540</b>	SK					RTT, 750		1804,09
		, 597	417	380	, 400			
<b>3273515</b>	SK 475					, 1100	, 597 417	
		, 115						
<b>3273500</b>	SK 475					, 1100	, 597 417	2406,57
		, 230						
<b>3185030</b>	SK VX Blue e+					1300	, 800 2200 600	4222,50
<b>3359500</b>	SK					RTT, 750		1546,15
		, 597	417	380	, 230			
<b>3382600</b>	SK					RTT, 500		2115,45
		, 597	417	380	, 230			
<b>3383540</b>	SK					RTT, 1000		1841,24
		, 597	417	475	, 400			
<b>3383500</b>	SK					RTT, 1000		1672,78
		, 597	417	475	, 230			
<b>3382500</b>	SK					RTT, 500		1381,37
		, 597	417	380	, 230			
<b>3382510</b>	SK					RTT, 500		1736,75
		, 597	417	380	, 115			
<b>3384500</b>	SK					RTT, 1500		1781,59
		, 597	417	475	, 230			
<b>3384540</b>	SK					RTT, 1500		1974,01
		, 597	417	475	, 400			
<b>3383600</b>	SK					RTT, 1000		2454,07
		, 597	417	475	, 230			
<b>3383510</b>	SK					RTT, 1000		2079,97
		, 597	417	475	, 115			
<b>3385500</b>	SK					RTT, 2000		2344,84
		, 597	417	475	, 230			
<b>3384510</b>	SK					RTT, 1500		
		, 597	417	475	, 115			
<b>3384600</b>	SK					RTT, 1500		2636,47
		, 597	417	475	, 230			
<b>3359640</b>	SK					RTT, 750		2473,63
		, 597	417	380	, 400			
<b>3359610</b>	SK					RTT, 750		2485,67
		, 597	417	380	, 115			
<b>3387540</b>	SK					RTT, 4000		2989,77
		, 796	470	580	, 400			
<b>3387640</b>	SK					RTT, 4000		4129,13
		, 796	470	580	, 400			
<b>3386640</b>	SK					RTT, 3000		3786,53
		, 796	470	580	, 400			
<b>3383640</b>	SK					RTT, 1000		2793,43
		, 597	417	475	, 400			
<b>3385640</b>	SK					RTT, 2000		3387,42
		, 597	417	475	, 400			
<b>3386540</b>	SK					RTT, 3000		2714,71
		, 796	470	580	, 400			
<b>3383610</b>	SK					RTT, 1000		2799,27
		, 597	417	475	, 115			
<b>3385540</b>	SK					RTT, 2000		2564,08
		, 597	417	475	, 400			

<b>3385600</b>	SK	, 597 417 475 , 230 ,	RTT, 2000 ,	3047,91
<b>3385510</b>	SK	, 597 417 475 , 115	RTT, 2000 ,	
<b>3384610</b>	SK	, 597 417 475 , 115 ,	RTT, 1500 ,	2979,06
<b>3385610</b>	SK	, 597 417 475 , 115 ,	RTT, 2000 ,	3421,28
<b>3185730</b>	SK	, 110-240 (1~) 380-480 (3~)	Blue e+, 1300 , 700 x 308 x 560	2309,62
<b>3384640</b>	SK	, 597 417 475 , 400 ,	RTT, 1500 ,	2959,03



\*



<b>3185830</b>	SK 110-230 (1~) 240 (2~) 380-480 (3~)	Blue e+, 1600 , 400 950 305 ,	2657,00
<b>3185530</b>	SK 110-240 (1~) 380-480 (3~),	Blue e+, 1600 , 400 950 310 ,	3379,84
<b>3185330</b>	SK	Blue e+ Outdoor 1,5 1	4005,31
<b>3186630</b>	SK , 110-240 (1~) 380-480 (3~),	Blue e+, 2000 , 450 1600 294	4224,48
<b>3187630</b>	SK , 110-240 (1~) 380-480 (3~),	Blue e+, 2600 , 450 1600 294	4679,75
<b>3302310</b>	SK 525 340 153 , 115 ,	RTT, 300 ,	1126,90
<b>3303500</b>	SK , 280 550 210 , 230	RTT, 500 ,	1294,07
<b>3187930</b>	SK , 110-230 (1~) 240 (2~) 380-480 (3~)	Blue e+, 2600 , 450 1600 290	3361,70
<b>3186930</b>	SK , 110-230 (1~) 240 (2~) 380-480 (3~)	Blue e+, 2000 , 450 1600 290	2809,99
<b>3303504</b>	SK , 285 620 298 , 230	RTT, 500 , , NEMA 4x	3171,43
<b>3303600</b>	SK , 280 550 210 , 230	RTT, 500 ,	2252,00
<b>3189640</b>	SK , 380-480 (3~),	Blue e+, 5800 , 450 1600 393	6507,78
<b>3188940</b>	SK , 380-480 (3~)	Blue e+, 4200 , 450 1600 395	4097,33
<b>3302100</b>	SK 280 550 140 , 230	RTT, 300 ,	881,91
<b>3303510</b>	SK , 280 550 210 , 115	RTT, 500 ,	1670,65
<b>3303514</b>	SK , 285 620 298 , 115	RTT, 500 , , NEMA 4x	3348,41
<b>3188640</b>	SK , 380-480 (3~),	Blue e+, 4200 , 450 1600 393	5207,08
<b>3302300</b>	SK 525 340 153 , 230 ,	RTT, 300 ,	1083,80
<b>3302200</b>	SK 280 550 140 , 230 ,	RTT, 300 ,	1356,24
<b>3302110</b>	SK 280 550 140 , 115	RTT, 300 ,	1005,32
<b>3189940</b>	SK , 380-480 (3~)	Blue e+, 5800 , 450 1600 395	5124,18
<b>3304500</b>	SK , 400 950 260 , 230	RTT, 1000 ,	1446,48
<b>3304510</b>	SK , 400 950 260 , 115	RTT, 1000 ,	1813,06
<b>3304504</b>	SK , 405 1020 358 , 230	RTT, 1000 , , NEMA 4x	3907,93
<b>3304540</b>	SK , 400 950 260 , 400	RTT, 1000 ,	1605,85
<b>3305500</b>	SK , 400 950 260 , 230	RTT, 1500 ,	2072,70
<b>3304544</b>	SK , 405 1020 358 , 400	RTT, 1000 , , NEMA 4x	4103,59
<b>3328504</b>	SK , 405 1650 388 , 230	RTT, 2000 , , NEMA 4x	5484,64
<b>3328544</b>	SK , 405 1650 388 , 400	RTT, 2000 , , NEMA 4x	5547,15

1



<b>3328600</b>	SK					RTT, 2000 , , 400 1580 295 , 230 ,	3934,12
<b>3305504</b>	SK					RTT, 1500 , , 405 1020 358 , 230 , NEMA 4x	4269,53
<b>3305544</b>	SK					RTT, 1500 , , 405 1020 358 , 400 , NEMA 4x	4283,75
<b>3329510</b>	SK					RTT, 2500 , , 400 1580 295 , 115	
<b>3328640</b>	SK					RTT, 2000 , , 400 1580 295 , 400 ,	4064,52
<b>3329544</b>	SK					RTT, 2500 , , 405 1650 388 , 400 , NEMA 4x	5727,15
<b>3304640</b>	SK					RTT, 1000 , , 400 950 260 , 400 ,	2499,72
<b>3304600</b>	SK					RTT, 1000 , , 400 950 260 , 230 ,	2292,29
<b>3329500</b>	SK					RTT, 2500 , , 400 1580 295 , 230	2681,15
<b>3305600</b>	SK					RTT, 1500 , , 400 950 260 , 230 ,	3060,59
<b>3328510</b>	SK					RTT, 2000 , , 400 1580 295 , 115	2699,22
<b>3305640</b>	SK					RTT, 1500 , , 400 950 260 , 400 ,	3250,57
<b>3305510</b>	SK					RTT, 1500 , , 400 950 260 , 115	2527,73
<b>3328540</b>	SK					RTT, 2000 , , 400 1580 295 , 400	2528,39
<b>3305540</b>	SK					RTT, 1500 , , 400 950 260 , 400	2206,85
<b>3328500</b>	SK					RTT, 2000 , , 400 1580 295 , 230	2302,63
<b>3329504</b>	SK					RTT, 2500 , , 405 1650 388 , 230 , NEMA 4x	5830,54
<b>3329540</b>	SK					RTT, 2500 , , 400 1580 295 , 400	2884,41
<b>3361540</b>	SK					RTT, 750 , , 280 550 280 , 400	1759,65
<b>3304514</b>	SK					RTT, 1000 , , 405 1020 358 , 115 , NEMA 4x	
<b>3366540</b>	SK					RTT, 1500 , , 435 1590 205 , 400 ,	2539,51
<b>3302210</b>	SK	280	550	140	, 115 ,	RTT, 300 ,	1434,53
<b>3366500</b>	SK					RTT, 1500 , , 435 1590 205 , 230 ,	2154,19
<b>3303610</b>	SK					RTT, 500 , , 280 550 210 , 115 ,	2649,98
<b>3361600</b>	SK					RTT, 750 , , 280 550 280 , 230 ,	2833,54
<b>3329600</b>	SK					RTT, 2500 , , 400 1580 295 , 230 ,	4356,91
<b>3329640</b>	SK					RTT, 2500 , , 400 1580 295 , 400 ,	4501,42
<b>3361510</b>	SK					RTT, 750 , , 280 550 280 , 115	1747,52
<b>3361500</b>	SK					RTT, 750 , , 280 550 280 , 230	1381,80
<b>3332540</b>	SK					RTT, 4000 , , 500 1580 340 , 400	3430,62



<b>3332640</b>	SK				RTT, 4000 ,		5041,35
		, 500	1580	340	, 400 ,		
<b>3361640</b>	SK				RTT, 750 ,		3363,32
		, 280	550	280	, 400 ,		
<b>3329610</b>	SK				RTT, 2500 ,		4828,19
		, 400	1580	295	, 115 ,		
<b>3305610</b>	SK				RTT, 1500 ,		3275,46
		, 400	950	260	, 115 ,		
<b>3305514</b>	SK				RTT, 1500 ,		
		, 405	1020	358	, 115 , NEMA 4x		
<b>3361610</b>	SK				RTT, 750 ,		3094,41
		, 280	550	280	, 115 ,		
<b>3328610</b>	SK				RTT, 2000 ,		4689,60
		, 400	1580	295	, 115 ,		
<b>3329514</b>	SK				RTT, 2500 ,		
		, 405	1650	388	, 115 , NEMA 4x		
<b>3328514</b>	SK				RTT, 2000 ,		
		, 405	1650	388	, 115 , NEMA 4x		
<b>3304610</b>	SK				RTT, 1000 ,		2496,97
		, 400	950	260	, 115 ,		
<b>3366640</b>	SK				RTT, 1500 ,		5653,71
		, 435	1590	205	, 400 ,		
<b>3366510</b>	SK				RTT, 1500 ,		2566,73
		, 435	1590	205	, 115 ,		
<b>3366600</b>	SK				RTT, 1500 ,		5522,85
		, 435	1590	205	, 230 ,		
<b>3366610</b>	SK				RTT, 1500 ,		5839,27
		, 435	1590	205	, 115 ,		
<b>3303508</b>	SK RTT Blue e				500 , 230 ,		1775,16
					, NEMA 3R/4		
<b>3303518</b>	SK RTT Blue e				500 , 115 ,		2064,75
					, NEMA 3R/4		
<b>3304508</b>	SK RTT Blue e				1000 , 230 ,		2066,17
					, NEMA 3R/4		
<b>3305518</b>	SK RTT Blue e				1500 , 115 ,		3008,55
					, NEMA 3R/4		
<b>3305508</b>	SK RTT Blue e				1500 , 230 ,		2783,76
					, NEMA 3R/4		
<b>3304548</b>	SK RTT Blue e				1000 , 400/460 ,		2331,33
					, NEMA 3R/4		
<b>3329518</b>	SK RTT Blue e				2500 , 115 ,		3834,16
					, NEMA 3R/4		
<b>3304518</b>	SK RTT Blue e				1000 , 115 ,		2332,76
					, NEMA 3R/4		
<b>3329548</b>	SK RTT Blue e				2500 , 400/460 ,		3822,62
					, NEMA 3R/4		
<b>3305548</b>	SK RTT Blue e				1500 , 400/460 ,		2962,45
					, NEMA 3R/4		
<b>3329508</b>	SK RTT Blue e				2500 , 230 ,		3605,06
					, NEMA 3R/4		

1

\*



<b>3201200</b>	SK RTC 1	110-230 80	125 400 155	974,82
<b>3201300</b>	SK RTC 1	24 DC 80	125 400 155	845,99

1



\*



<b>3237600</b>	SK IP54	, 20 3/ , 116,5 116,5 59 , 230 ,	134,53
<b>3238108</b>	SK RAL 9005	55 3/ , 148,5 148,5 74,5 , 230 , IP54,	100,46
<b>3238208</b>	SK 9005	SK 3238.1xx, 148,5 148,5 24 , IP54, RAL	29,24
<b>3238060</b>	SK 24 , IP54	SK 3238.6xx, 148,5 148,5	86,44
<b>3238110</b>	SK IP54	, 55 3/ , 148,5 148,5 74,5 , 115 ,	102,41
<b>3238118</b>	SK RAL 9005	55 3/ , 148,5 148,5 74,5 , 115 , IP54,	106,57
<b>3238600</b>	SK 230 , IP54	, 55 3/ , 148,5 148,5 74,5 ,	195,95
<b>3239060</b>	SK 24 , IP54	SK 3239.6xx, 204 204	110,28
<b>3239110</b>	SK	, 105 3/ , 204 204 114 , 115 , IP54	126,35
<b>3239118</b>	SK 9005	105 3/ , 204 204 114 , 115 , IP54, RAL	131,60
<b>3239108</b>	SK 9005	105 3/ , 204 204 114 , 230 , IP54, RAL	120,31
<b>3240124</b>	SK	, 180 3/ , 255 255 132 , 24 DC, IP54	197,10
<b>3240110</b>	SK	, 180 3/ , 255 255 132 , 115 , IP54	121,17
<b>3240108</b>	SK 9005	180 3/ , 255 255 132 , 230 , IP54, RAL	126,24
<b>3239500</b>	SK IP54	, 105 3/ , 204 204 110 , 230 ,	152,73
<b>3239208</b>	SK	SK 3239.1xx, 204 204 24 , IP54, RAL 9005	32,65
<b>3240600</b>	SK IP54	, 180 3/ , 255 255 132 , 230 ,	275,00
<b>3241118</b>	SK 9005	230 3/ , 255 255 132 , 115 , IP54, RAL	155,47
<b>3241108</b>	SK 9005	230 3/ , 255 255 132 , 230 , IP54, RAL	141,59
<b>3240500</b>	SK IP54	, 180 3/ , 255 255 132 , 230 ,	214,01
<b>3240208</b>	SK	SK 3240/41.1xx, 255 255 25 , IP54	37,15
<b>3241110</b>	SK	, 230 3/ , 255 255 132 , 115 , IP54	149,26
<b>3240118</b>	SK 9005	180 3/ , 255 255 132 , 115 , IP54, RAL	126,24
<b>3243108</b>	SK RAL 9005	550 3/ , 323 323 143,5 , 230 , IP54,	182,02
<b>3243110</b>	SK	, 550 3/ , 323 323 143,5 , 115 , IP54	191,01
<b>3243600</b>	SK IP54	, 550 3/ , 323 323 143,5 , 230 ,	305,48
<b>3243208</b>	SK 9005	SK 3243/44/45.1xx, 323 323 25 , IP54, RAL	43,24
<b>3244110</b>	SK	, 700 3/ , 323 323 155,5 , 115 , IP54	207,03
<b>3243500</b>	SK IP54	, 550 3/ , 323 323 143,5 , 230 ,	258,02
<b>3244108</b>	SK RAL 9005	700 3/ , 323 323 155,5 , 230 , IP54,	205,42
<b>3243118</b>	SK RAL 9005	550 3/ , 323 323 143,5 , 115 , IP54,	198,84
<b>3244500</b>	SK IP54	, 700 3/ , 323 323 155,5 , 230 ,	293,37

<b>3238610</b>	SK 115 , IP54	, 55 3/ , 148,5 148,5 74,5 ,	
<b>3240610</b>	SK IP54	, 180 3/ , 255 255 132 , 115 ,	
<b>3245508</b>	SK RAL 9005	900 3/ , 323 323 155,5 , 230 , IP51,	408,42
<b>3243610</b>	SK IP54	, 550 3/ , 323 323 143,5 , 115 ,	
<b>3245510</b>	SK IP51	, 900 3/ , 323 323 155,5 , 115 ,	419,30
<b>3241610</b>	SK IP54	, 230 3/ , 255 255 132 , 115 ,	
<b>3245600</b>	SK EC 230 , IP51	, 900 3/ , 323 323 155,5 ,	612,76
<b>3245518</b>	SK RAL 9005	900 3/ , 323 323 155,5 , 115 , IP51,	445,71
<b>3244600</b>	SK IP54	, 700 3/ , 323 323 155,5 , 230 ,	393,63
<b>3239610</b>	SK IP54	, 105 3/ , 204 204 114 , 115 ,	
<b>3237610</b>	SK IP54	, 20 3/ , 116,5 116,5 59 , 115 ,	
<b>3244610</b>	SK IP54	, 700 3/ , 323 323 155,5 , 115 ,	
<b>3236124</b>	SK	, 15 3/ , 24 DC	52,49
<b>3237060</b>	SK 16 , IP54	SK 3237.6xx, 116,5 116,5	58,91
<b>3237108</b>	SK RAL 9005	20 3/ , 116,5 116,5 59 , 230 , IP54,	69,77
<b>3237110</b>	SK	, 20 3/ , 116,5 116,5 59 , 115 , IP54	66,90
<b>3237118</b>	SK RAL 9005	20 3/ , 116,5 116,5 59 , 115 , IP54,	69,62
<b>3237208</b>	SK 9005	SK 3237.1xx, 116,5 116,5 16 , IP54, RAL	23,70

**SK**


<b>3238124</b>	SK IP54	, 55 3/ , 148,5 148,5 74,5 , 24 DC,	125,85
<b>3238100</b>	SK IP54	, 55 3/ , 148,5 148,5 74,5 , 230 ,	85,40
<b>3238500</b>	SK IP54	, 55 3/ , 148,5 148,5 74,5 , 230 ,	134,52
<b>3239100</b>	SK	, 105 3/ , 204 204 114 , 230 , IP54	101,83
<b>3239124</b>	SK	, 105 3/ , 204 204 114 , 24 DC, IP54	153,46
<b>3239600</b>	SK IP54	, 105 3/ , 204 204 114 , 230 ,	252,22
<b>3240100</b>	SK	, 180 3/ , 255 255 132 , 230 , IP54	106,96
<b>3241500</b>	SK IP54	, 230 3/ , 255 255 132 , 230 ,	223,00
<b>3241100</b>	SK	, 230 3/ , 255 255 132 , 230 , IP54	119,98
<b>3241124</b>	SK	, 230 3/ , 255 255 132 , 24 DC, IP54	241,26
<b>3241600</b>	SK IP54	, 230 3/ , 255 255 132 , 230 ,	283,21
<b>3243100</b>	SK	, 550 3/ , 323 323 143,5 , 230 , IP54	154,24
<b>3244100</b>	SK	, 700 3/ , 323 323 155,5 , 230 , IP54	174,01
<b>3244140</b>	SK	, 700 3/ , 323 323 155,5 , 400 , IP54	277,84
<b>3245500</b>	SK IP51	, 900 3/ , 323 323 155,5 , 230 ,	383,57



**SK**

<b>3237100</b>	SK	, 20 3/ , 116,5	116,5	59	, 230 , IP54	59,09
<b>3237124</b>	SK IP54	, 20 3/ , 116,5	116,5	59	, 24 DC,	71,23

**SK**



<b>3237200</b>	SK , IP54		SK 3237.1xx, 116,5	116,5	16	17,99
<b>3238200</b>	SK 74,5 , IP54		SK 3238.1xx, 148,5	148,5		22,14
<b>3239200</b>	SK IP54		SK 3239.1xx, 204	204	24 ,	25,03
<b>3240060</b>	SK 25 , IP54		SK 3240/41.6xx, 255	255		119,26
<b>3240200</b>	SK , IP54		SK 3240/41.1xx, 255	255	25	28,69
<b>3243060</b>	SK 323 25 , IP54		SK 3243/44/45.6xx, 323			132,81
<b>3243200</b>	SK 25 , IP54		SK 3243/44/45.1xx, 323	323		33,25

\*



<b>5001340</b>	CM	/	1000x300mm	113,25
<b>3139110</b>	SK		RTT, 500 3/ , 115	358,82
<b>3140110</b>	SK		RTT, 800 3/ , 115	462,68
<b>3140140</b>	SK		RTT, 800 3/ , 400	508,65
<b>3140510</b>	SK		RTT, 1000 3/ , 115	601,33
<b>7826750</b>		/	450x144x300mm	120,10
<b>5001300</b>		/	600x300mm	99,17



<b>3138000</b>	SK			113,53
<b>3139100</b>	SK		RTT, 500 3/ , 230	341,25
<b>3140100</b>	SK		RTT, 800 3/ , 230	438,38
<b>3140500</b>	SK		RTT, 1000 3/ , 230	584,19



\*

	<b>3127100</b>	SK - 205 , 230 ,	RTT, 30 / , 400 950	790,75
	<b>3248000</b>	SK - , 230	, 66 / , 595 362 440	1411,13
	<b>3129100</b>	SK - 225 , 230 ,	RTT, 60 / , 400 950	1205,72
	<b>3130100</b>	SK - 215 , 230 ,	RTT, 90 / , 400 1580	1431,18
	<b>3126115</b>	SK - 150 , 115 ,	RTT, 17,5 / , 280 550	682,74
	<b>3126424</b>	SK - , 24 ,	, 27 / , 280 650 127	1333,72
	<b>3128115</b>	SK - 205 , 115 ,	RTT, 45 / , 400 950	1047,69
	<b>3127115</b>	SK - 205 , 115 ,	RTT, 30 / , 400 950	824,16
	<b>3129115</b>	SK - 225 , 115 ,	RTT, 60 / , 400 950	1232,03
	<b>3128424</b>	SK - , 24 ,	, 47 / , 400 950 140	2551,32
	<b>3129410</b>	SK - , 110 (DC),	, 66 / , 400 950 150	3758,06
	<b>3129424</b>	SK - , 24 ,	, 66 / , 400 950 150	2740,72
	<b>3130115</b>	SK - 215 , 115 ,	RTT, 90 / , 400 1580	1414,54
	<b>3130424</b>	SK - , 24 ,	, 98 / , 400 1580 150	3150,20
	<b>3129800</b>	SK - , 230 ,	, 62 / , 400 1360 110	1245,10
	<b>9776152</b>	CS - 200 , 48 (DC), CS Toptec	, 105 / , 500 1000	
	<b>3126100</b>	SK - 150 , 230 ,	RTT, 17,5 / , 280 550	641,91
	<b>3128100</b>	SK - 205 , 230 ,	RTT, 45 / , 400 950	1014,66

1



\*



<b>3105410</b>	SK	RTT, 250	, 103	200	103	, 115	190,95
<b>3105420</b>	SK	RTT, 400	, 103	200	103	, 115	203,81
<b>3105430</b>	SK	RTT, 800	, 103	200	103	, 115	231,33

**SK**
**RTT**


<b>3105310</b>	SK	RTT, 8-10	, 45	120	46	, 110-240	48,28
<b>3105320</b>	SK	RTT, 18-20	, 45	120	46	, 110-240	51,66
<b>3105330</b>	SK	RTT, 23-30	, 64	155	56	, 110-240	65,82
<b>3105340</b>	SK	RTT, 49-50	, 64	155	56	, 110-240	79,61
<b>3105350</b>	SK	RTT, 63-75	, 64	230	56	, 110-240	96,75
<b>3105360</b>	SK	RTT, 86-100	, 90	165	75	, 110-240	114,59
<b>3105370</b>	SK	RTT, 130-150	, 90	180	75	, 110-240	132,42
<b>3105380</b>	SK	RTT, 250	, 103	200	103	, 230	169,18
<b>3105390</b>	SK	RTT, 400	, 103	200	103	, 230	200,69
<b>3105400</b>	SK	RTT, 800	, 103	200	103	, 230	227,78



\*



<b>3209104</b>	SK 475	- , 230 ,	, V4A	RTT, 1875	, 597	417	
<b>3210104</b>	SK 475	- , 230 ,	, V4A	RTT, 3000	, 597	417	
<b>3210510</b>	SK 475	- , 115 ,		RTT, 4000	, 597	417	2065,30
<b>3210540</b>	RTT	-					2052,78
<b>3209100</b>	SK 475	- , 230 ,		RTT, 2500	, 597	417	1084,06
<b>3209500</b>	SK 475	- , 230 ,		RTT, 2500	, 597	417	1270,09
<b>3209504</b>	SK 475	- , 230 ,	, V4A	RTT, 1875	, 597	417	
<b>3210100</b>	SK 475	- , 230 ,		RTT, 4000	, 597	417	1601,81
<b>3210500</b>	SK 475	- , 230 ,		RTT, 4000	, 597	417	1833,90
<b>3210504</b>	SK 475	- , 230 ,	, V4A	RTT, 3000	, 597	417	

\*



<b>3212024</b>	SK 24 DC,	-							, 300 , 150 300 85 ,	653,02
<b>3214100</b>	SK 230 ,	-							, 600 , 200 500 100 ,	676,36
<b>3212230</b>	SK 230 ,	-							, 300 , 150 300 85 ,	605,44
<b>3214700</b>	SK 220 526 100 , 230 ,	-					HD	700 ,		1048,98
<b>3215100</b>	SK , 230 ,	-							, 1250 , 200 950 100	1083,25
<b>3215700</b>	SK 220 982 100 , 230 ,	-					HD	1300 ,		1456,46
<b>3363100</b>	SK , 280 550 120 , 230	-						RTT, 500 ,		654,47
<b>3363500</b>	SK , 280 550 120 , 230	-						RTT, 500 ,		826,82
<b>3364500</b>	SK , 280 550 120 , 230	-						RTT, 1000 ,		837,55
<b>3373100</b>	SK , 400 950 140 , 230	-						RTT, 2000 ,		837,55
<b>3364504</b>	SK , 280 550 120 , 230 , V4A	-						RTT, 750 ,		
<b>3373500</b>	SK , 400 950 140 , 230	-						RTT, 2000 ,		1032,01
<b>3374100</b>	SK , 400 950 140 , 230	-						RTT, 3000 ,		1047,56
<b>3378300</b>	VX 25 600	-					LCP		III, 10 ,	4757,73
<b>3378380</b>	VX 25 800	-					LCP		III, 10 ,	4937,85
<b>3364100</b>	SK , 280 550 120 , 230	-						RTT, 1000 ,		673,35
<b>3374500</b>	SK , 400 950 140 , 230	-						RTT, 3000 ,		1246,23
<b>3374504</b>	SK , 400 950 140 , 230 , V4A	-						RTT, 2500 ,		
<b>3375500</b>	SK , 450 1400 220 , 230	-						RTT, 5000 ,		1869,69
<b>3375100</b>	SK , 450 1400 220 , 230	-						RTT, 5000 ,		1622,13
<b>3375504</b>	SK , 450 1400 220 , 230 , V4A	-						RTT, 4000 ,		
<b>3363504</b>	SK , 280 550 120 , 230 , V4A	-						RTT, 500 ,		
<b>3364104</b>	SK , 280 550 120 , 230 , V4A	-						RTT, 750 ,		
<b>3363104</b>	SK , 280 550 120 , 230 , V4A	-						RTT, 500 ,		
<b>3373104</b>	SK , 400 950 140 , 230 , V4A	-						RTT, 1750 ,		
<b>3373504</b>	SK , 400 950 140 , 230 , V4A	-						RTT, 1750 ,		
<b>3374104</b>	SK , 400 950 140 , 230 , V4A	-						RTT, 2500 ,		
<b>3374540</b>	SK -	-					3000			



<b>3375104</b>	SK	-					RTT, 4000	
		,450	1400	220	,230	,V4A		
<b>3374140</b>	SK	-					3000	
<b>3375540</b>	SK	-					5000	2071,00

\*

3177000	SK	2 , 5 .	18,02
3175000	SK	SK 3148.xxx	29,56
3174000	SK	SK 3148.xxx, 3 .	14,81
3239066	SK	SK 3239.6xx, 5 .	39,85
3240066	SK	SK 3240/41.6xx, 5 .	59,66
3201990	SK	-	259,30
3201050	SK	SK RTC	9,91
3237020	SK	SK 3237.xxx, 2 .	16,01
3238066	SK	SK 3238.6xx, 5 .	23,39
3237066	SK	SK 3237.6xx, 5 .	15,53
3239020	SK	SK 3239.xxx, 2 .	19,59
3284210	SK	SK 3300.xxx, 425 78 10	75,59
3243020	SK	SK 3243/44/45.xxx, 2 .	25,19
3285800	SK	3 3185830	20,94
3285700	SK	- 3185030/3185730	121,02
3285810	SK	1 3185830	87,38
3285900	SK	SK 3186/87.930 3188/89.940 3 .	24,08
3285910	SK	SK 3186/87.930 3188/89.940 1 .	106,39
3243066	SK	SK 3243/44/45.6xx, 5 .	92,01
3245080	SK 160	SK 3245.xxx, 350 480	253,28
3285920	SK	3 Blue e+ 3320200, 3334300	24,27
3285930	SK	1 Blue e+ 3320200, 3334300	106,92
3285940	SK 3334300, 3334400	3 Blue e+ 3320200,	26,55
3286110	SK	SK 3302.3xx, 3 .	15,93
3286120	SK	SK 3302.3xx, 190 95 10	72,46
3286310	SK	SK 3302/03/61.xxx, 265 200 10	72,46
3286510	SK 10	SK 3273/3382/83/84/85/59.xxx, 530 255	92,95
3286530	SK 1	SK 3335.840/850/880, 595 1030 20	209,99
3286540	SK 1	SK 3335.860/870/890, 1000 1035 20	401,01
3286550	SK	SK 3335.790/830, 595 780 20 1	190,93
3286560	SK	Blue e 3336.400/405/410/415 2	374,58
3286570	SK	Blue e 3336.430/435/450 2	476,99
3286600	SK	SK 3386/87.xxx, 3 .	18,75
3286610	SK	SK 3386/87.xxx, 720 300 10	119,85
3286640	SK 3335.860/870/890/960/970 1	TopTherm SK	355,50
3286630	SK 3335.830/840/850/880/930/940/950 1	TopTherm SK	186,08
3286800	SK	RTT SK 3209/10/3383/84/85.xxx	222,87
3286650	SK	TopTherm SK 3335.790/920 1	169,19
3286700	SK	RTT SK 3359/82.xxx	204,20
3286900	SK	RTT SK 3386/87.xxx	245,38
3301930	SK	( ), 3/4in 1/2in	78,36
3355100	SK	Vario	94,87
3301940	SK	( ), 3/4in 3/4in	78,36



3355710	SK	VX25 Blue e+ 1	79,92
3357100	SK	Vario	118,80
3377000	SK	SK 3366.xxx	274,45
3285250	SK	1	151,02
3355700	SK	VX25 Blue e+ Blue e+	111,17
3291000	SK	.3280/90 4	23,25
3301920	SK	( ), 1in	245,25
3301910	SK	( ), 3/4in	186,65
3288000	SK	/SK 3279/98 3	
3301900	SK	( ), 1/2in	143,18
3327700	SK	SK 3327.xxx, 5	46,34

**SK**



3182100	SK	SK 3240/41.xxx, 5	16,30
3171100	SK	SK 3239.xxx, 5	15,34
3183100	SK	SK 3243/44/45.xxx, 5	22,07
3173100	SK	SK 3243/44/45.xxx, 5	23,26
3174100	SK	SK 3138.xxx, 3139.xxx, 3140.xxx	30,49
3172100	SK	SK 3240/41.xxx, 5	17,08
3181100	SK	SK 3239.xxx, 5	14,44
3238055	SK	SK 3238.xxx, 5	10,41
3286300	SK	SK 3126.1xx, 3	15,55
3286500	SK	SK 3273/3382/83/84/85/59.xxx, 3	17,66
3286400	SK	SK 3304/05/28/29/32/66.xxx, 3	16,63
3322700	SK	SK 3238.xxx, 5	10,66
3321700	SK	SK 3237.xxx, 5	9,24

**SK**



3240080	SK	SK 3240/41.xxx, 282	150,25
3238080	SK	SK 3238.xxx, 176 245	89,62
3237080	SK	SK 3237.xxx, 150 230	79,40
3239080	SK	SK 3239.xxx, 233 330	100,59
3243080	SK	SK 3243/44.xxx, 350	179,94

**SK**



3240020	SK	SK 3240/41.xxx, 2	22,09
3286410	SK	SK 3304/05/28/29/32/66.xxx, 344 268	76,16

\*



<b>3235450</b>	-	( )	71,68
<b>3124310</b>	SK	Blue e IoT 1	91,18
<b>3124300</b>	SK IoT-	1	261,42
<b>3201960</b>	SK	400	222,65
<b>3110200</b>	SK		4,77
<b>3124100</b>	SK	Master-Slave SK-BUS	105,84
<b>3201970</b>	SK	115	191,54
<b>3124000</b>	SK		105,99

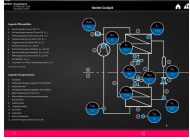


<b>3235440</b>	SK	EC-	130,59
<b>3114200</b>	SK	/ , 100-230 , +5 ...+55	96,95
<b>3120200</b>	SK	, 100-230 , 105 90,5 60,2	167,57
<b>3118000</b>	SK	, 50...100%, 71 71 33,5	91,30
<b>3110000</b>	SK	( ), +5 ...+60 , 71 71 33,5	26,05

1



\*



<b>3159300</b>	SK	RiDiag III	Blue e+	149,40
<b>3159100</b>	SK	RiDiag II		120,46
<b>3124400</b>		Blue e+		54,61